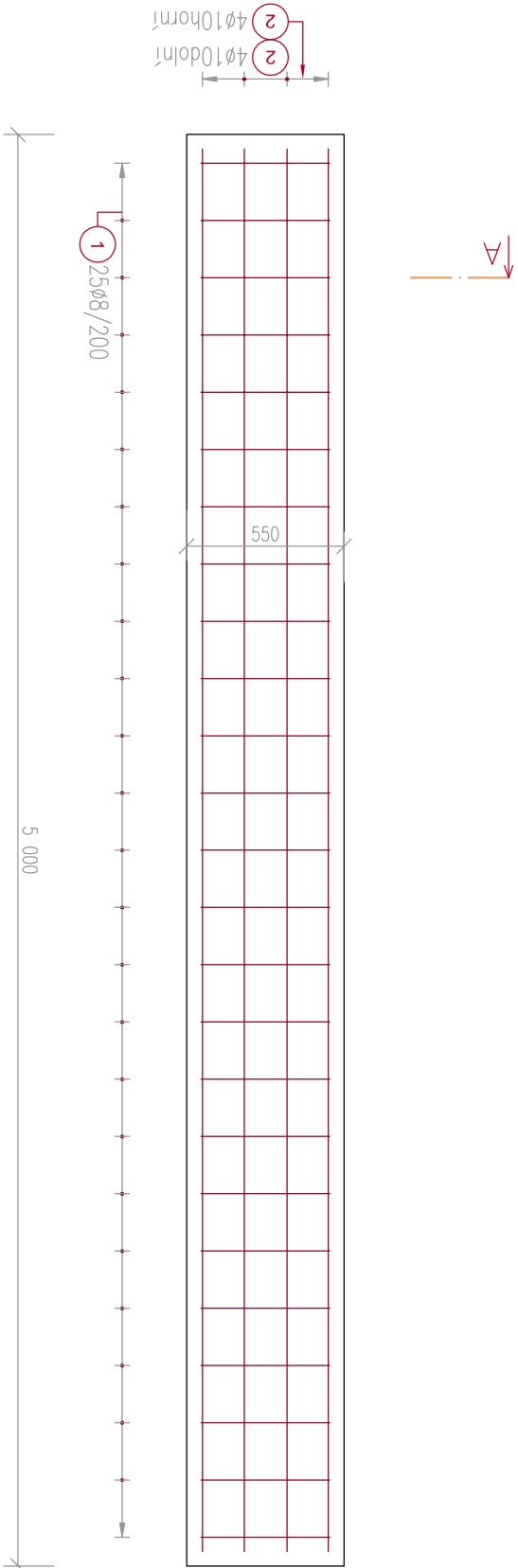
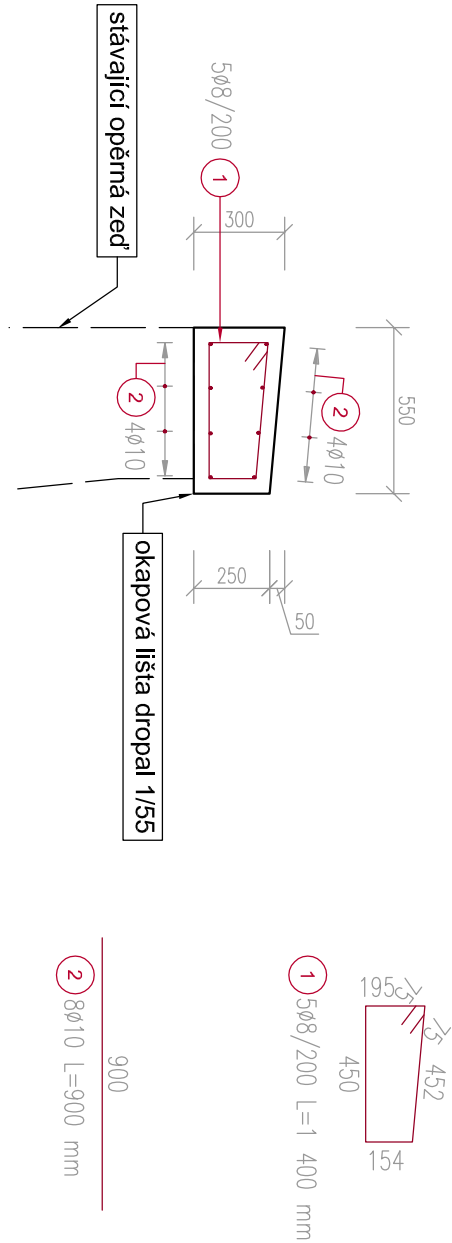


PŮDORYS

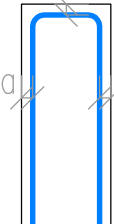
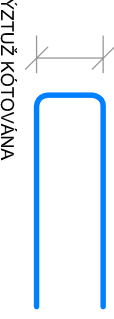
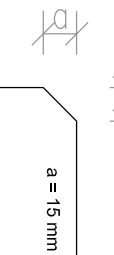


ŘEZ A - A




Výkaz výztuže - 1 dilat. úsek						
Pol.	Ks	Ø [mm]	Jednotl. délka [m]	Celková délka [m]	Jednotková hmotnost [kg/m]	Hmotnost [kg]
1	25	8	1,40	35,00	0,395	13,8250
2	8	10	4,90	39,20	0,617	24,1864
Celková hmotnost [kg]						38,0114

BETON	MAX. VODNÍ SOUČINITEL BETONU w/c = 0,50	
	MIN. MNOŽSTVÍ CEMENTU 320 kg/m³	
	TYP CEMENTU CEM II	
	- max. průsak 20 mm podle ČSN EN 12 390-8	

OCEL		
(R) B 500 A, (SZ) BSt 500 M		
KRYTÍ VÝZTUŽE	KÓTOVÁNÍ VÝZTUŽE	ZKOSENÍ HRAN
 DOLNÍ a = 50 mm HORNÍ b = 50 mm BOČNÍ c = 50 mm	 VÝZTUŽ KÓTOVÁNA VNĚJŠÍMI ROZMĚRY	 a = 15 mm

PŘI BETONAŽI DODRŽOVAT ZÁSADY ČSN EN 206-1 S ČSN EN 13 670.
NAVRŽENÝ BETON VODONEPROPUSTNÝ.
DISTANČNÍ PRVKY (BODOVÁ TĚLÍSKA, LINIOVÉ PODPORY) Z VLÁKNOBETONU, NE PLASTOVÉ.
VĚNOVAT ZVÝŠENOU POZORNOST OŠETŘOVÁNÍ BETONU.
ZABRÁNIT NADMĚRNÉMU POVrchOVENU ODPARU DESEK A STĚN. ODBĚDOVÁNÍ STĚN NEJDŘÍVE PO TŘECH DNECH.
ZABRÁNIT RYCHLÉMU VYCHLADNUTÍ (POVRCHOVÉ ZTRÁTĚ HYDRATAČNÍHO TEPLA BETONU).
VÝZTUŽ V MÍSTĚCH PROSTUPU ROZHRNOUIT, POPŘ. UPÁLIT. UPÁLENOU VÝZTUŽ NAHRADIT PŘÍLOŽKAMI STEJNÉHO PROFILU.

	Odpovědný řešitel	Zpracovatel podkladů	Kreslil	Prověřil
	Ing. Petr Prax	Ing. Anna Hölllová	Ing. Anna Hölllová	RNDr. L. Klimek
Objednatel: Povodí Moravy, s.p., Dřevařská 923/11, 602 00 Brno				
Název zakázky:		Stupeň		
Třebůvka, Linhartice - optimalizace koryta toku (horní úsek)		DSP+DPS		
		Formát		
		2xA4		
		Datum		
		březen 2018		
Část:		Číslo zakázky		17 7251
Název přílohy:		Měřítko		1:25
		Číslo přílohy		D.2.5
Římsa opěrné zdi - výkres výztuže		Číslo výřisku		